



# General MFRE

## La technologie CNC porte enfin un nom auquel vous pouvez vous fier!

Les toupies CNC de la Série Pro sont disponibles en trois formats:

40-936 M1\* - 24" x 36" x 7"

40-948 M1\* - 48" x 48" x 7"

40-996 M1\* - 48" x 96" x 7"

L'automatisation CNC offre à votre atelier:

- ✓ Productivité Accrue
- ✓ Meilleure Rentabilité
- ✓ Réduction des Coûts de Main d'Oeuvre
- ✓ Constance de la Qualité
- ✓ Duplication du Temps



Fabriquées au Canada par General MFRE et appuyées par notre réseau grandissant de distributeurs à travers l'Amérique du Nord, les nouvelles toupies CNC Série Pro de General sont idéales pour ceux qui recherchent une solution CNC éprouvée, facile à utiliser et d'entretien minime.

- Procédure de mise en service facile et support technique inégalé.
- Logiciel d'exploitation supérieur.
- Logiciel de programmation facile à apprendre.
- Service unique de remplacement de la boîte électronique.
- Construction de haute précision sur roulements linéaires préchargés.
- Moteur pas-à-pas à faible jeu entre les dents pour un fonctionnement impeccable et un entretien minime.
- Transmission à pignon et crémaillère.
- Précision de positionnement jusqu'à 0.004 pouces.
- Vitesse de coupe jusqu'à 200 pouces par minute.
- Arbre commercial 3 CV, 18 000 TR/MIN avec entraînement à fréquence variable inclus.
- Jupe de rétention de poussière incluse.
- Plaque détectrice de l'axe des Z.
- Système d'exploitation par ordinateur de bord complet, incluant moniteur, clavier, souris et logiciel d'exploitation préchargé.

\*Mèches de toupie non incluses.

## Logiciel de programmation facile à apprendre avec versions d'essai gratuites téléchargeables

Les programmes CAO/FAO utilisés par la plupart des applications CNC requièrent un investissement significatif en temps et en argent pour la formation. Les machines CNC de General viennent avec un ensemble de logiciels facile à apprendre qui vous permettra de produire des travaux d'une qualité remarquable en très peu de temps. Même si vos compétences informatiques sont modestes, vous pouvez apprendre notre logiciel en seulement quelques heures à l'aide des tutoriels et des projets en ligne, lesquels vous permettront de pratiquer vos compétences nouvellement acquises. Sauvez du temps, sauvez de l'argent et obtenez RAPIDEMENT un retour sur votre investissement CNC!

*Pas encore convaincus? Essayez-le avant de l'acheter!*

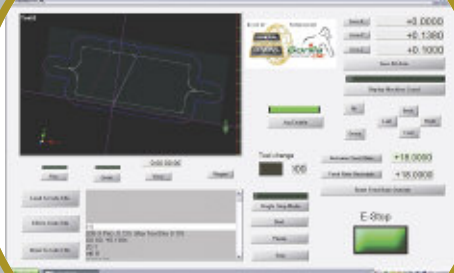
*Visitez notre site dédié au CNC à l'adresse [www.generalcnc.ca](http://www.generalcnc.ca) et suivez les liens pour le téléchargement des versions d'essai gratuites.*

Pendant que vous attendez la livraison de votre nouvelle Toupie CNC Série Pro de General, nous vous enverrons le logiciel de programmation afin que vous puissiez commencer tout de suite à apprendre le logiciel et à concevoir des projets. Plusieurs de nos clients commencent la production de travaux dès le premier jour!



## Logiciel d'exploitation supérieur

Le logiciel d'exploitation constitue le coeur de toute toupie CNC. Il doit être fiable, exempt de bogues et prendre des décisions intelligentes pour la planification de tracés de coupe permettant de maximiser l'efficacité, pour sauver du temps et produire rapidement un travail de qualité. Les toupies CNC Série Pro de General utilisent un logiciel d'exploitation de marque privé approuvé pour l'usage industriel, de conception nord-américaine, spécifiquement conçu pour les machines CNC de ce genre. La toupie Série Pro est toute équipée, incluant un ordinateur de bord intégré avec logiciel d'exploitation préchargé pour une mise en service rapide. Mettez-le simplement en marche et vous êtes prêt à commencer.



Si votre atelier regarde du côté de l'automatisation CNC, les Toupies Série Pro de General offrent 60 années d'expertise en fabrication et la promesse d'aider votre atelier à atteindre un niveau supérieur de rentabilité et de productivité. General offre des caractéristiques habituellement offertes par les toupies CNC haut de gamme.



## Moteur pas-à-pas surdimensionné

Les moteurs pas-à-pas surdimensionnés utilisés pour exécuter les axes X, Y et Z procurent substantiellement plus de puissance que la plupart des machines de classe similaire des compétiteurs, pour des coupes en une passe plus rapides et sans ratés. La toute dernière innovation en technologie de moteurs pas-à-pas permet également des coupes radiales nettes (avec plus de 30 000 pas par révolution de moteur), rivalisant avec les résultats précédemment atteints par les servomoteurs de qualité supérieure, pour une fraction du prix. 1100 onces-pouce de couple sur l'axe des X et des Y et 800 onces-pouce sur l'axe des Z font de cette machine un excellent choix pour les applications de coupes les plus exigeantes.



## Service unique de remplacement de la boîte électronique\*

Propre à la marque de commerce General CNC depuis le jour un!

Les machines CNC de General sont conçues pour rendre votre entreprise plus rentable. Nous comprenons que les temps d'arrêt-machine grugent la productivité et qu'en définitive ils vous coûteront temps et argent. C'est pourquoi nous offrons l'un des services de remplacement de boîte électronique les plus simples de l'industrie. Dans l'éventualité d'un problème électronique qui, selon le personnel du soutien technique de General CNC, nécessite réparation, une boîte électronique de remplacement pré-calibrée peut vous être envoyée par courrier.

Simplement en enlevant deux connecteurs et quelques vis, la boîte électronique peut donc être remplacée par une nouvelle en l'espace de quelques minutes, vous permettant de redevenir opérationnel très rapidement!

*\*Certaines conditions s'appliquent. Veuillez nous appeler ou nous écrire pour obtenir tous les détails sur notre service de remplacement de la boîte électronique.*



## Table en MDF avec rainures en T incluses

Unique en son genre, notre table à surface en MDF de 3/4" d'épaisseur avec rainures en T offre une grande flexibilité en termes d'options de serrage. Selon le type et le format de la pièce de travail, plusieurs dispositifs de serrage peuvent être utilisés dans les rainures en T.

Le MDF constitue un excellent choix parce qu'il s'usine très facilement et que, contrairement à certaines surfaces dispendieuses en aluminium ou en composés phénoliques, son remplacement est économique. Le MDF peut également être usiné de façon à procurer une surface de coupe plane, pour une constance de profondeur lors de la coupe ou de la gravure.



## Roulement linéaire préchargé

Des roulements excentriques standard sont communément utilisés sur les toupies CNC. Même s'ils fonctionnent bien et qu'ils sont assez fiables, le principal désavantage avec ce type de technologie est que, dû aux vibrations constantes causées, même par la toupie avec la plus grande douceur de roulement, un "jeu" va éventuellement s'installer. Ce jeu peut causer des vibrations, lesquelles sont transférées à la pièce de travail, créant des irrégularités du produit fini. Cela peut également endommager la mèche de toupie. Devoir réajuster périodiquement les roulements excentriques pour éliminer le jeu avant que des problèmes ne surviennent peut s'avérer un peu compliqué en plus de prendre du temps.

Les toupies CNC de General sont munies de roulements linéaires préchargés. Chaque assemblage de roulement contient une rangée supérieure et inférieure de roulements, lesquels sont préchargés dans leur logement et glissent le long d'un rail de guidage en acier trempé. En plus de procurer une course toute en douceur le long du rail, les roulements linéaires, de par leur conception, ne requièrent aucun ajustement du jeu. En munissant nos machines de roulements linéaires préchargés, nous éliminons une source possible de temps d'arrêt et de délais de production, vous rendant plus rentable.



## Prise suspendue pour capteur de poussière avec jupe de rétention

La prise suspendue pour capteur de poussière avec jupe de rétention est conçue pour être utilisée avec tout système de captation de poussière standard, pour un dépoussiérage efficace et rapide de la surface de travail. Le jupage flexible aidera à retenir la poussière indépendamment de la hauteur de la mèche, et sans gêner la course verticale de la toupie.



## Les applications CNC de la série Pro incluent:

### Ateliers de portes et armoires

Pour les spécialités de portes à âme pleine, les travaux décoratifs sur portes et armoires, la coupe de corps d'armoire en mélamine ou autres substrats.

### Fabrication de meubles

Pour les gravures 2D et 3D à valeur ajoutée sur les meubles, la marqueterie et dessus de table arrondis. Aussi, le CNC est parfait pour la coupe de pièces répétitives ou les formes et formats inhabituels.

### Travail du bois en général

Pour les gravures 3D dans les moulures, les parements de foyer et toutes les applications de construction en général.

### Enseignes de boutique

Pour des enseignes gravées, des logos 3D, la coupe de formes et de lettres dans tous les plastiques et la mousse de polyuréthane haute densité.

### Ateliers d'une personne/Entrepreneurs

Permet de concevoir et de fabriquer facilement et à peu de frais des produits uniques en leur genre.

### Écoles

Les toupies CNC General de la Série Pro sont idéales pour les applications éducatives. Le logiciel de programmation est facile à apprendre par les enseignants et facile à enseigner aux élèves, la table est parfaitement bien dimensionnée pour les projets, le tout à un prix forfaitaire abordable. Ajoutez à cela 60 années d'expérience en fabrication de machinerie à bois plus le support de votre distributeur local, cela fait de General CNC le choix parfait pour votre école!

Capacité de coupe (#40-936).....	<b>24" x 36" x 7"</b>
Capacité de coupe (#40-948).....	<b>48" x 48" x 7"</b>
Capacité de coupe (#40-996).....	<b>48" x 96" x 7"</b>
Précision de positionnement .....	<b>0.004"</b>
Dimensions de la machine (Longueur x Largeur x Hauteur)	
(#40-936) .....	<b>52" x 47 1/4" x 61 1/2"</b>
(#40-948) .....	<b>72" x 74" x 67"</b>
(#40-996) .....	<b>120" x 74" x 67"</b>
Vitesse de toupie .....	<b>0 - 18 000 TR/MIN</b>
Toupie ... <b>3 CV à entraînement à fréquence variable</b>	
.....	<b>- incluse</b>
Type de moteur <b>.pas-à-pas à faible jeu entre les dents</b>	
Couple moteur .....	<b>110 onces-pouce (x et y)</b>
.....	<b>800 onces-pouce (z)</b>

Type de roulement .....	<b>Linéaires préchargés</b>
Surface de la table .....	<b>MDF avec rainures en T</b>
Ordinateur .....	<b>ordinateur de bord intégré moniteur,</b>
.....	<b>clavier et souris - inclus</b>
Logiciel de programmation .....	<b>V-Carve Pro</b>
.....	<b>Cut 3 D</b>
.....	<b>Photo V-Carve</b>
.....	<b>Cabinet Parts Pro</b>
Vitesse de coupe .....	<b>plus de 500 pouces par minute</b>
Puissance requise .....	<b>220 V, 15 A (Arbre)</b>
.....	<b>110 V, 15 A (Moteurs et ordinateur)</b>
Pincés de serrage .1/2" (qté 1) / 1/4" (qté 1) / 1/8" (qté 1)	
Garantie .....	<b>Limitée - 2 ans</b>

### Options disponibles:

- Arbre 5 CV complet avec Changeur d'Outil Automatique
- Système de retenue à vide à 4 chambres



WWW.GENERALCNC.CA  
WWW.GENERAL.CA

1-888-CNC-2005  
1-888-949-1161